

乳がん触診ミニモデル(乳腺専門医が監修)

■しこりの説明

紫色に見えるのが乳がんを模した腫瘍です。
表面に凸凹があり指で押しても動きません。

■使い方ポイント

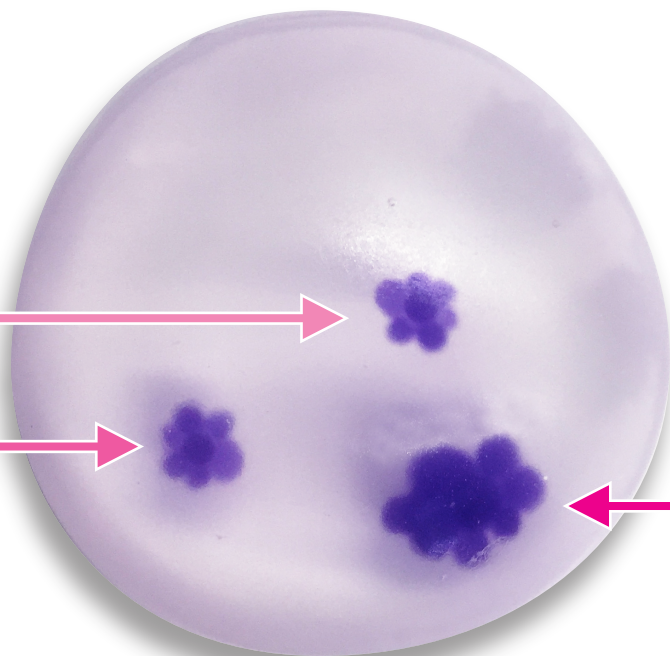
ポイント1:目で見て確認！！

(腫瘍の)形状や大きさを目で確認してください。

ポイント2:触って4つの確認！！

- ① 大きさ(2cm、1cm)の違いがわかりますか？
- ② 表面の形状(凹凸)を感じますか？
- ③ 硬さはどうですか？
- ④ 位置(浅い、深い)の違いがわかりますか？

腫瘍① 乳がん(約1cm)
※浅い位置



腫瘍② 乳がん(約1cm)
※深い位置

腫瘍③ 乳がん(約2cm)

